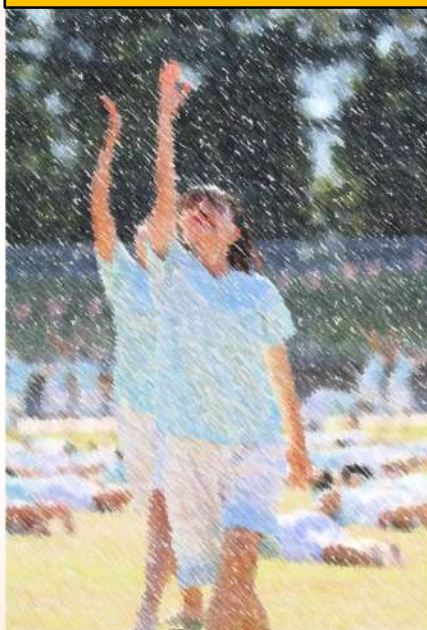


令和6年度 第49回 体育栄光祭

学校法人佐藤栄学園 埼玉栄高等学校

Glory of Sakae's History ～ 青春に名を刻め ～



日時 10月22日(火) 9:00~15:00 ※予備日 23日(水)

会場 上尾運動公園陸上競技場

ごあいさつ

校長 町田 弦



秋冷の候、皆様にはますますご清祥のこととお慶び申し上げます。

日頃から、本校教育活動の振興に格別なるご理解とご支援を賜り、心からお礼申し上げます。

体育栄光祭も今年で49回を数えるに至りました。「Glory of Sakae's History ～青春に名を刻め～」のテーマのもと、一人ひとりが役割を持って責任を果たし、これまでの成果が存分に発揮できるよう全力で取り組んでください。互いに応援し、健闘をたたえ合う姿を期待しています。

本日は、生徒たちの躍動感溢れる姿と心豊かな演技を通して、本校教育の一端をご理解いただくとともに、温かいご声援をいただければ幸いに存じます。

最後になりますが、ご多用中にも関わらずご来場を賜りました皆様方に深甚なる感謝を申し上げ、ごあいさつといたします。

生徒会長 城川 桜子

爽やかな秋風が心地よい季節となり無事私たちの体育祭を開催することができました。

本日はお忙しい中ご来場いただき誠にありがとうございます。私たちの学校は数々の部活動で輝かしい成績を残してきた、まさにスポーツが盛んな学校です。体育祭もまた、その情熱を終結させた特別なイベントです。

そして、今年度も保健体育科は何カ月にもわたってダンスやマスゲームの練習に取り組んできました。他にも普通科1年生の学年種目であるビバビクスや、普通科2年生の栄鼓舞も見どころの一つです。

迫力あるパフォーマンスや白熱した戦いを、どうぞお楽しみください。

体育祭実行委員長 紺野 泰暉

今年度も伝統ある本校の体育栄光祭が「Glory of Sakae's History ～青春に名を刻め～」のテーマのもと開催されます。体育栄光祭を成功させるため、私たち実行委員は入念に準備を進めて参りました。各学年の学年種目に加え、普通科1学年のビバビクス、普通科2学年の栄鼓舞、そして伝統ある保健体育科女子による創作ダンスと男子のマスゲームに加え、本校の特色でもある各部による、部活動行進は、笑いあり、興奮と感動ありと必見です。また、3学年の学年種目「大縄跳び」は、クラス全員で取り組む最後のイベントになります。気迫あふれる本校の体育栄光祭を是非お楽しみください。

プログラム

マーチングバンド部 演奏 8:50～9:00(10分)

順序	得点 種目	種 目	種別	参 加 者	開始時間	所要時間	招集時間
		開 会 式		全 員	9:00	15	
1		準 備 体 操		全 員	9:15	5	
2	○	100m	個人	予選通過者各学年女男	9:45	10	9:30
3	○	ジャベリックスロー	個人	予選通過者男女	9:45	40	9:30
4	○	走 幅 跳	個人	予選通過者男女	9:45	40	9:30
5	○	SAKAEリレー	学年	第一学年	10:35	20	10:25
6	○	障害物リレー	学年	第二学年	11:00	20	10:50
7	○	大 縄 跳 び	学年	第三学年	11:20	20	11:10
8	○	保護者・来賓ゲーム		保護者・来賓	11:40	10	11:35
9		部 活 動 紹 介	演技	部活動部員	11:50	30	11:35

吹奏楽部 演奏 12:20～12:30(10分)

10		ビートビバビクス	演技	普通科一年	12:40	10	12:30
11		栄 鼓 舞	演技	普通科二年	12:50	10	12:40
12		ダ ン ス	演技	保健体育科女子	13:00	15	12:50
13		マスゲーム	演技	保健体育科男子	13:20	15	13:10
14	○	クラス対抗リレー	団体	各学年 女子・男子	13:40	40	13:30
		閉 会 式		全 員	14:40	20	14:30

【 開会式次第 】 9:00～9:15	【 閉会式次第 】 14:40～15:00
<ul style="list-style-type: none"> 1. 開会宣言 (副実行委員長) 1. 国旗、学園旗、校旗掲揚 1. 校長あいさつ 1. 生徒会長あいさつ 1. 実行委員長諸注意 (実行委員長) 1. 選手宣誓 	<ul style="list-style-type: none"> 1. 成績発表 (実行委員長) 1. 講評 (教頭) 1. 国旗・学園旗・校旗降納 1. 校歌斉唱 1. 閉会宣言 (副実行委員長)

体育祭最高記録

男子

種 目	記 録	ク ラ ス	年・月・日
1 0 0 m 走	11秒29	保 3 - 4	H20.10.13
走 り 幅 跳 び	6m35cm	普 3 - 2	S61.10. 3
ジ ャ ベ リ ッ ク ス ロ ー	59m50cm	保 3 - 3	H23.10.17
ク ラ ス 対 抗 リ レ ー (100m × 8)	1分34秒74	保 3 - 1	H26.10.9

女子

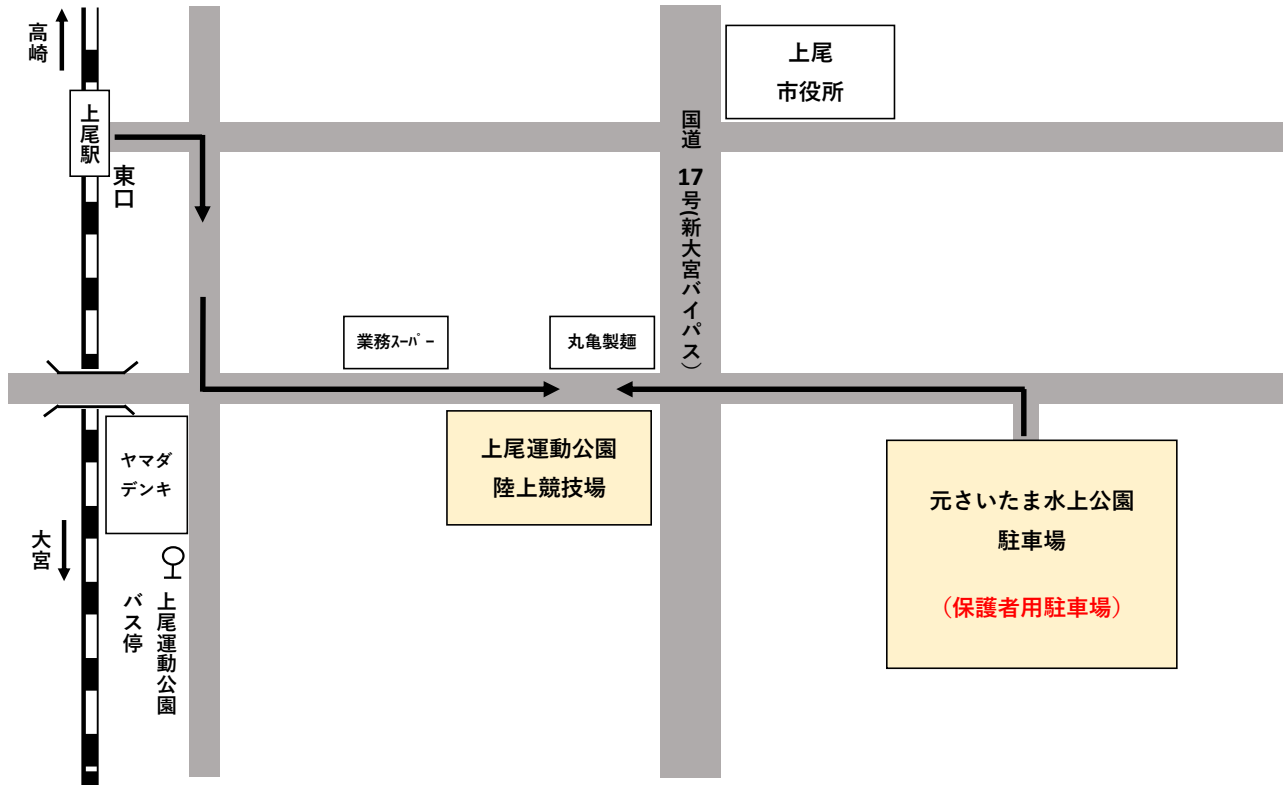
種 目	記 録	ク ラ ス	年・月・日
1 0 0 m 走	13秒20	保 2 - 2	H2.10.3
走 幅 跳	4m97cm	普 3 - 1 5	H26.10.9
ジ ャ ベ リ ッ ク ス ロ ー	46m37cm	普 1 - 6	H19.9.27
ク ラ ス 対 抗 リ レ ー	53秒02	普 3 - 1 5	H26.10.9

競技場案内図



会場までの略図

- バス — 大宮駅（東口） 1番乗り場(大51)より上尾駅東口行 上尾運動公園下車
 電車 — J R高崎線 上尾駅下車 徒歩20分



JR高崎線 時刻表

高崎線	(下り) 大宮 → 上尾着		(上り) 上尾発	
	6時52分	→ 7時01分	15時48分	16時44分
7時07分	→ 7時16分	16時04分	16時50分	
7時21分	→ 7時30分	16時19分	16時57分	
7時30分	→ 7時38分	16時23分	17時07分	
7時38分	→ 7時47分	16時33分	17時21分	

校歌

作詞 佐藤栄太郎

作曲 松本秀喜

一、見よや 真澄の 大空に

「今日学べ」の 旗は鳴る

われら燃え立つ 望みに溢れ

集う武蔵野 英知の泉

日々の努力に 花よ咲け

ああ 埼玉栄高校

二、友よ 互いに 信じ合ひ

「今日学べ」の 歌ひびく

みどりかがやく 氷川の森に

磨く心も 豊かに清く

愛とまことの 道を行く

ああ 埼玉栄高校

三、若きひとみに 光る意志

「今日学べ」の 誇りあり

われら奉仕の 誓いに生きて

共に未来へ はばたく力

富士も気高く 夢を呼ぶ

ああ 埼玉栄高校